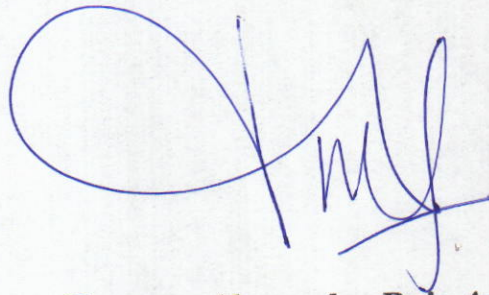


LA OFICINA DE ACCESO A LA INFORMACIÓN PÚBLICA DE LA MUNICIPALIDAD DE SANARATE DEPARTAMENTO DE EL PROGRESO A NUEVE DIAS DEL MES DE AGOSTO DEL AÑO DOS MIL VEINTICUATRO.

INFORMA:

- I. La Dirección Municipal de la Mujer bajo la Coordinadora Sulma Yesenia Balcarcel Bran y Suly Santizo Estrada Atención al Vecino informa a este unidad en relación al artículo 10 de la Ley de Acceso a la Información en su numeral 28 “ Las entidades e instituciones del Estado deberán mantener informe actualizado sobre los datos relacionados con la pertenencia sociolingüística de los usuarios de sus servicios, a efecto de adecuar la prestación de los mismos” correspondiente al mes de **JULIO 2024**.

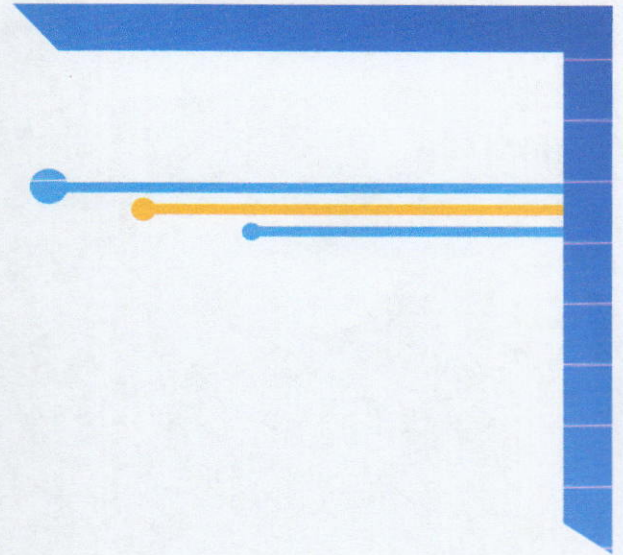


Freyszer Alexander Paiz Arriola
Encargado de la Unidad de Acceso a la Información Pública





MUNI
SANARATE
¡SERVICIO Y DESARROLLO!



INFORME MENSUAL
PERTENENCIA SOCIOLINGUISTICA
DIRECCIÓN MUNICIPAL DE LA MUJER -DMM-
MUNICIPALIDAD DE SANARATE

MUNICIPALIDAD DE SANARATE
RECIBIDO
06 ABO 2024
JULIO 2024
OFICINA DE ACCESO A LA
INFORMACIÓN PÚBLICA

L. L. L.
9.21

¡COMPROMETIDOS!
CON EL SERVICIO A NUESTRA GENTE
Y DESARROLLO
DE SANARATE!





MUNI
SANARATE
¡SERVICIO Y DESARROLLO!

INFORME MENSUAL CLASIFICADOR TEMÁTICO DE GÉNERO Y PERTENENCIA SOCIOLINGÜÍSTICA

La Municipalidad de Sanarate a través de la Dirección Municipal de la Mujer -DMM- tiene como función principal brindar atención y servicio a los vecinos.

Las gestiones que se pueden realizar en esta dirección serían las siguientes: Programas de asistencia alimentaria, programa del adulto mayor, capacitaciones a la población en general, coordinación con diferentes organizaciones gubernamentales y no gubernamentales y atención al vecino.

Se detalla a continuación que esta Dirección atendió en el mes de julio un total de 412 personas.

- ✚ 371 personas en la entrega de alimentos en aldeas y caseríos de sanarate.
- ✚ 9 personas en asistencia del programa de "Recuperación Nutricional" por la fundación Castillo Córdova.
- ✚ 10 personas en reunión de COMUSAN
- ✚ 22 persona en capacitación de SVEETT

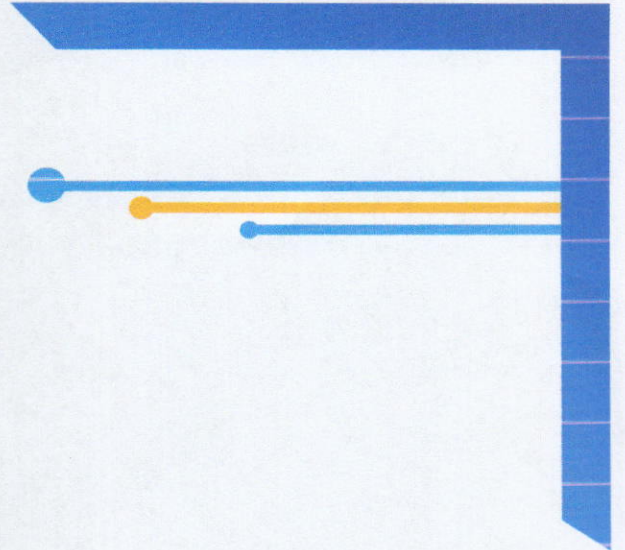
¡COMPROMETIDOS!

CON EL SERVICIO A NUESTRA GENTE

Y DESARROLLO
DE SANARATE!



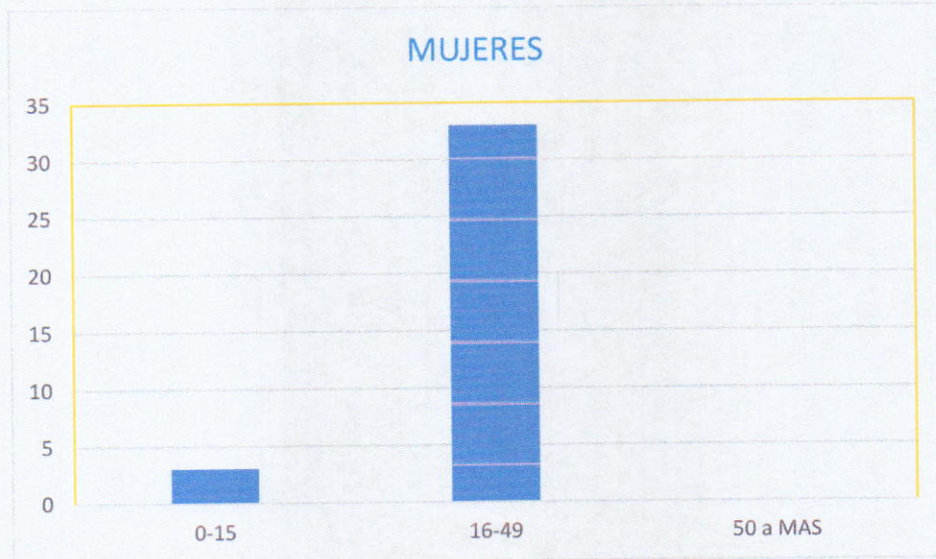
MUNI
SANARATE
¡SERVICIO Y DESARROLLO!



Estadística por categoría: Sexo y Edad

En el mes de julio del año 2024 se atendieron a 36 MUJERES en la Dirección Municipal de la Mujer.

MUJERES			
EDAD	0-15	16-49	50 a MAS
CANTIDAD	3	33	



¡COMPROMETIDOS!

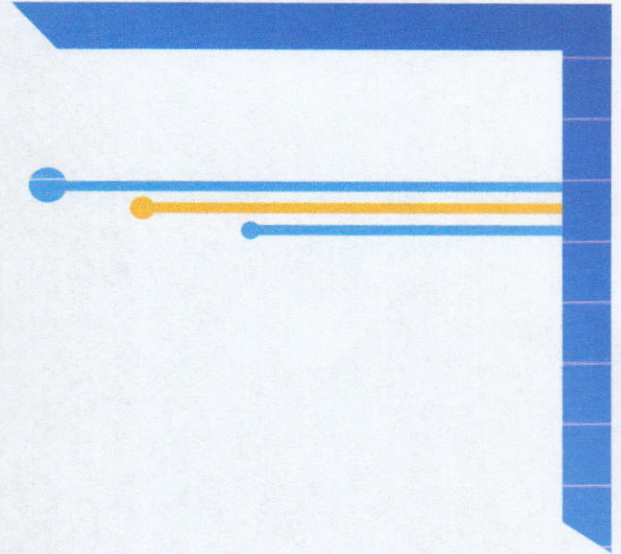
CON EL SERVICIO A NUESTRA GENTE

Y DESARROLLO
DE SANARATE!





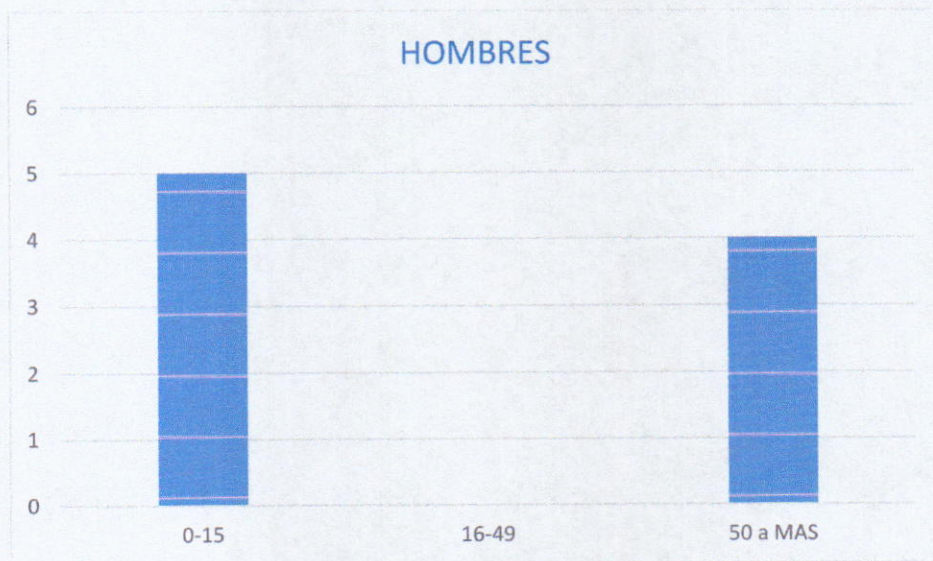
MUNI
SANARATE
¡SERVICIO Y DESARROLLO!



Estadística por categoría: Sexo y Edad

En el mes de julio del año 2024 se atendieron a 9 HOMBRES en la Dirección Municipal de la Mujer.

HOMBRES			
EDAD	0-15	16-49	50 a MAS
CANTIDAD	5		4



¡COMPROMETIDOS!

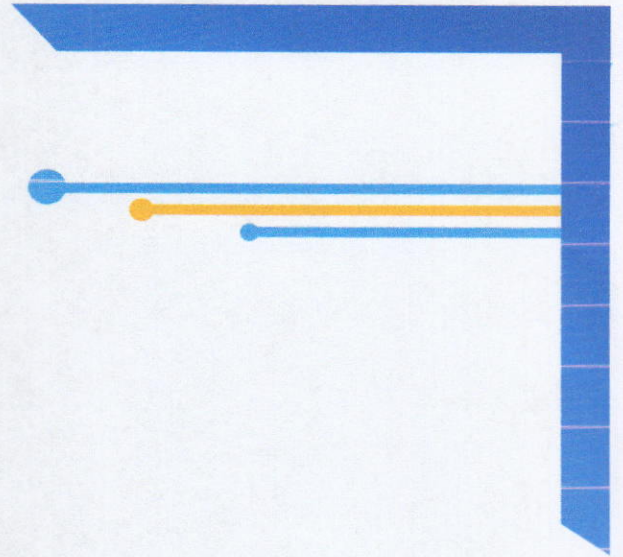
CON EL SERVICIO A NUESTRA GENTE

Y DESARROLLO
DE SANARATE!





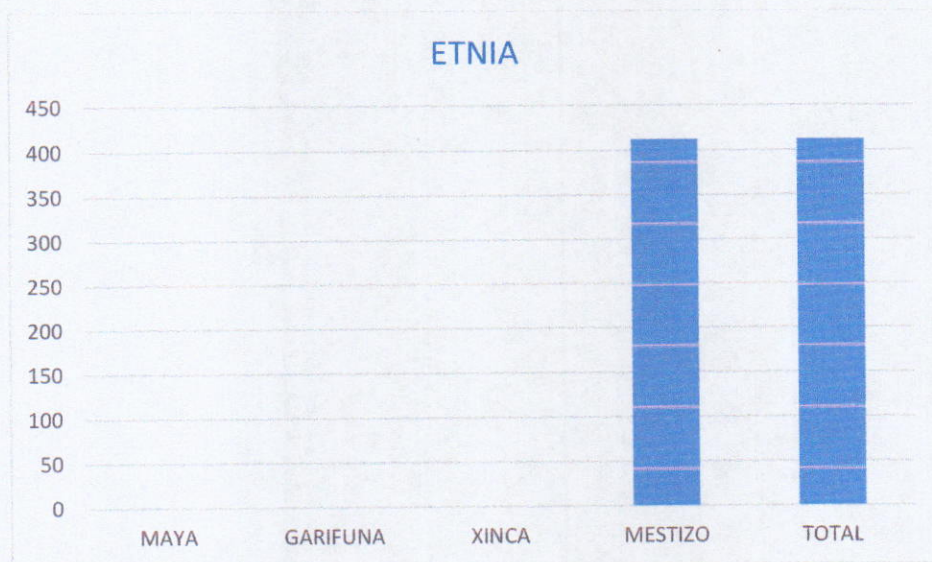
MUNI
SANARATE
¡SERVICIO Y DESARROLLO!



Estadística por categoría: Etnia

En el mes de julio del año 2024 se atendieron a 412 personas en la Dirección Municipal de la Mujer, se detallada a continuación en la siguiente grafica.

MAYA	0
GARIFUNA	0
XINCA	0
MESTIZO	412
TOTAL	412



¡COMPROMETIDOS!

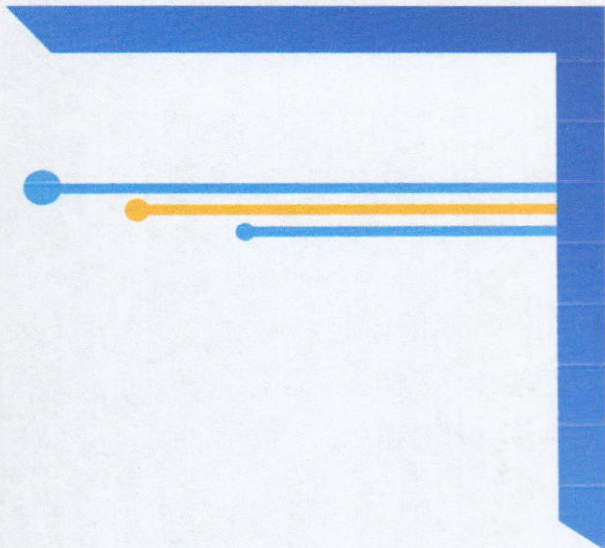
CON EL SERVICIO A NUESTRA GENTE

Y DESARROLLO
DE SANARATE!





MUNI
SANARATE
¡SERVICIO Y DESARROLLO!



Estadística por categoría: Comunidad Lingüística

En el mes de julio del año 2024 se atendieron 412 personas en la Dirección Municipal de la Mujer, de la comunidad lingüística no. 7 (español).

OTROS	0
ESPAÑOL	412
TOTAL	412



¡COMPROMETIDOS!

CON EL SERVICIO A NUESTRA GENTE

Y DESARROLLO
DE SANARATE!



**INFORME MENSUAL DE PERTENENCIA
SOCIOLINGÜÍSTICA
DE LA
MUNICIPALIDAD DE SANARATE, DEPARTAMENTO
DEL PROGRESO**

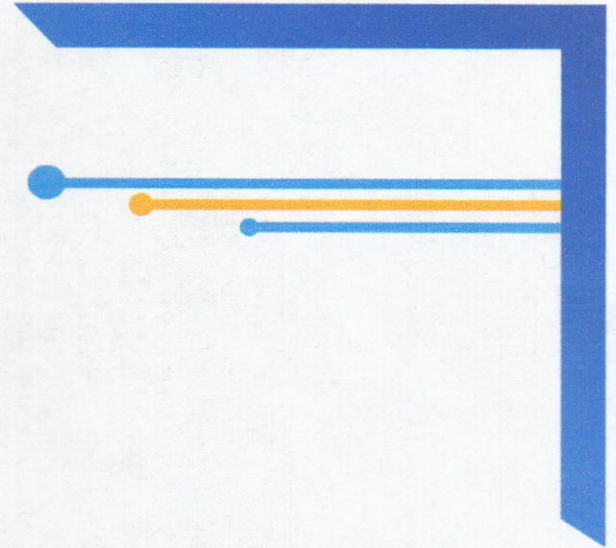
MES DE JULIO 2,024

ATENCIÓN AL VECINO

¡COMPROMETIDOS!

CON EL SERVICIO A NUESTRA GENTE

**Y DESARROLLO
DE SANARATE!**



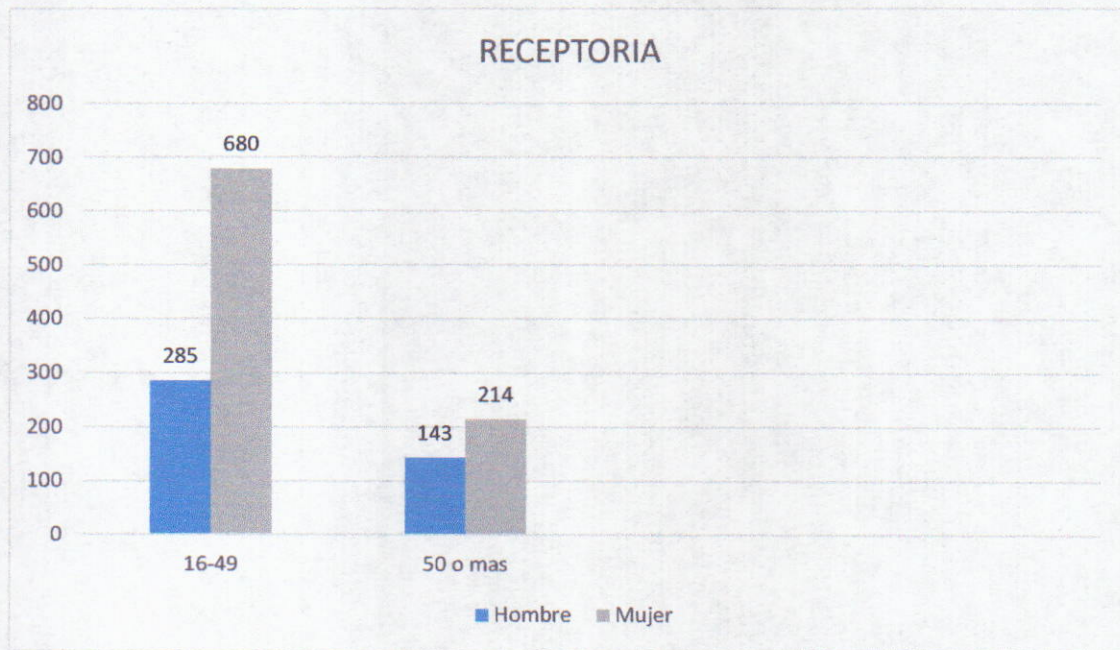
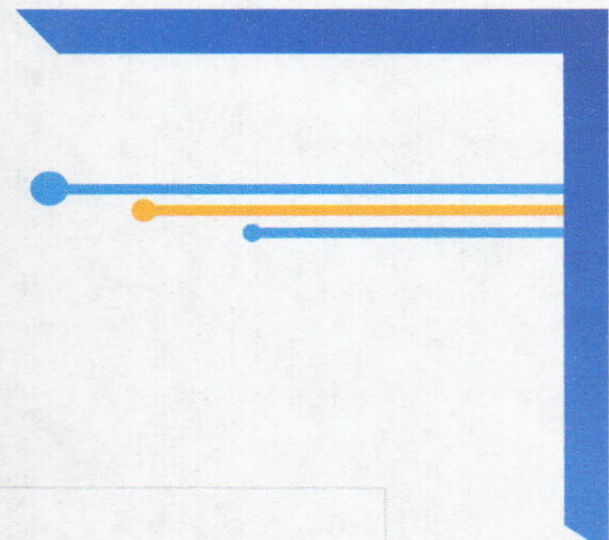
INTRODUCCION

La municipalidad de sanarte, cuenta con una oficina ubicada en el Kiosco de Atencion al Vecino bajo la supervisión de Recursos Humanos, donde se presta atención a los usuarios del municipio que visita la institución, gestionando diversos tramites en las diferentes direcciones, Cumpliendo con el decreto ley 19-2003 de idiomas, además del articulo 10 de la ley de acceso a la información publica decreto 57-2008 en su inciso 28 nos establece sobre la pertenencia sociolingüística.





MUNI
SANARATE
¡SERVICIO Y DESARROLLO!



La oficina de **Receptoría** atiende con los servicios de Pago de Agua Potable de las diferentes comunidades, Pago de Boleto de Ornato, Pago de Licencia de Negocio, Pago de Línea de Taxi, Pago de IUSI, Pago de Adjudicaciones, Pago de Carta de Residencia, entre otros Pagos.

¡COMPROMETIDOS!

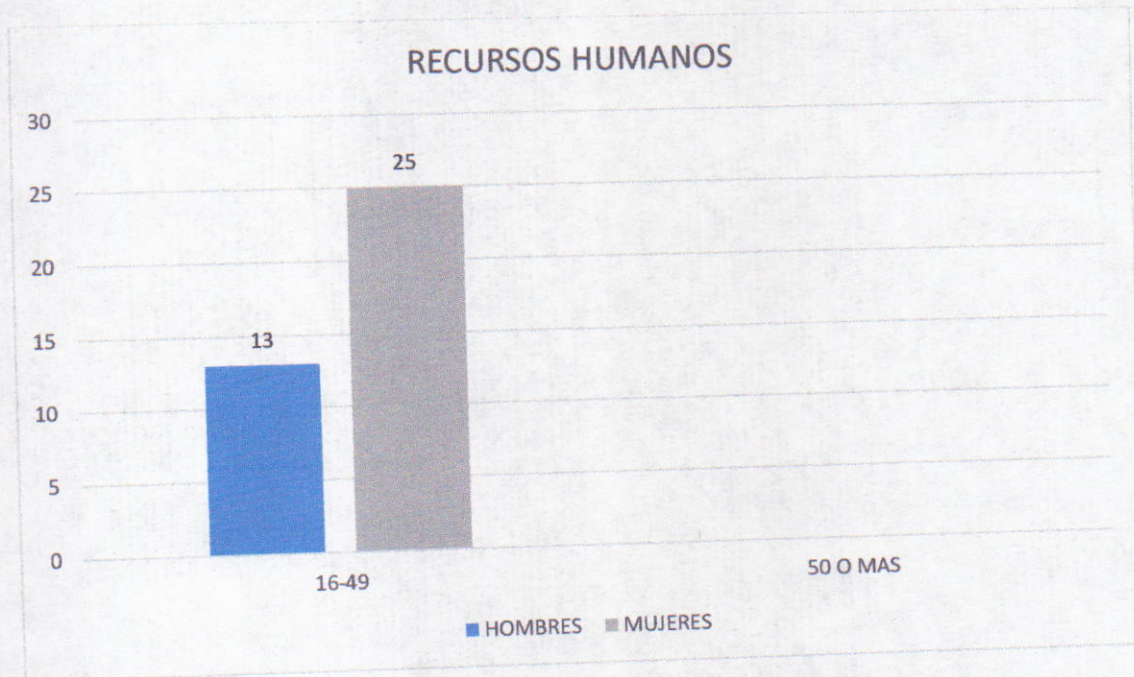
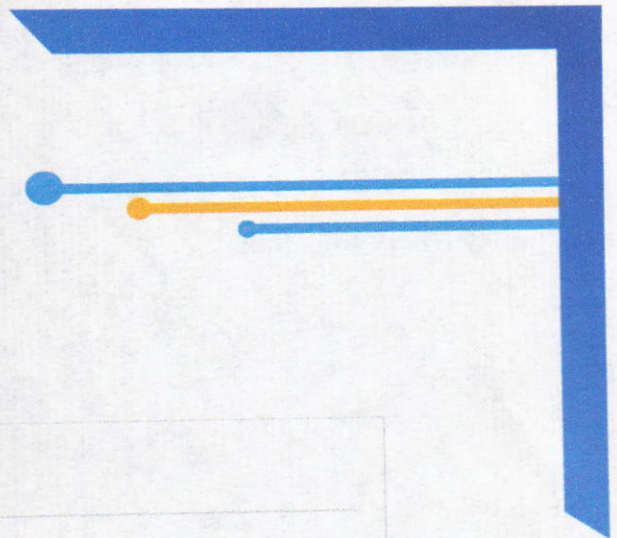
CON EL SERVICIO A NUESTRA GENTE

Y DESARROLLO
DE SANARATE!





MUNI
SANARATE
¡SERVICIO Y DESARROLLO!



La oficina de **Recursos Humanos** atiende los siguientes Trámites Solicitud de Vacaciones, Actualización de datos de los Empleados Municipales, Informe, Suspensión de Personal, entre otros trámites.

¡COMPROMETIDOS!

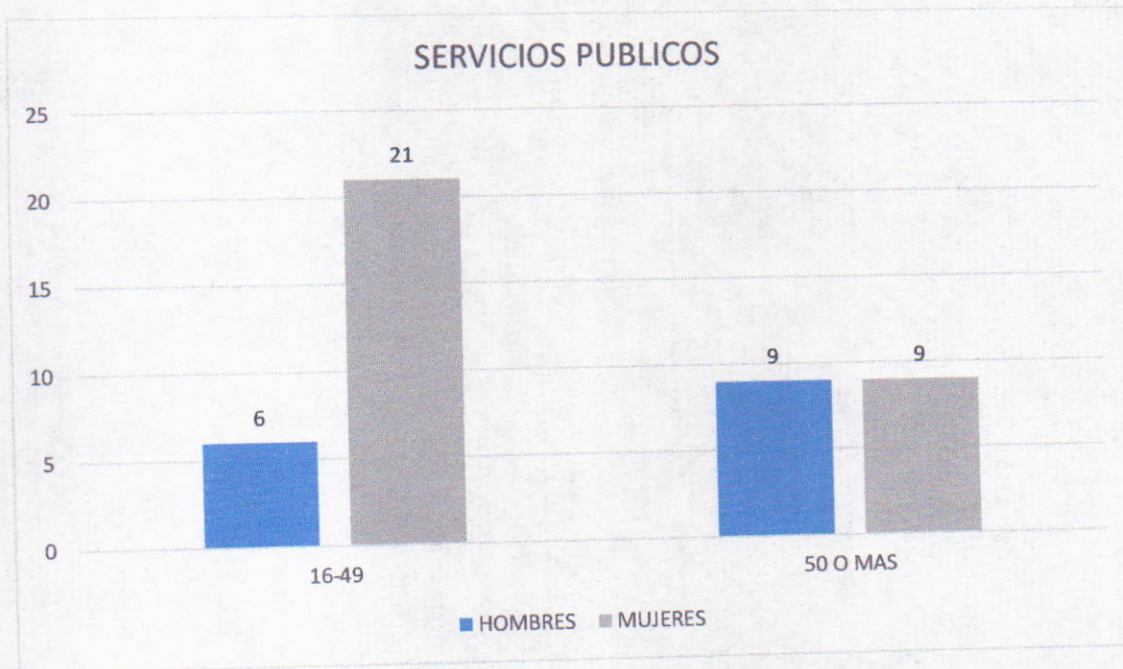
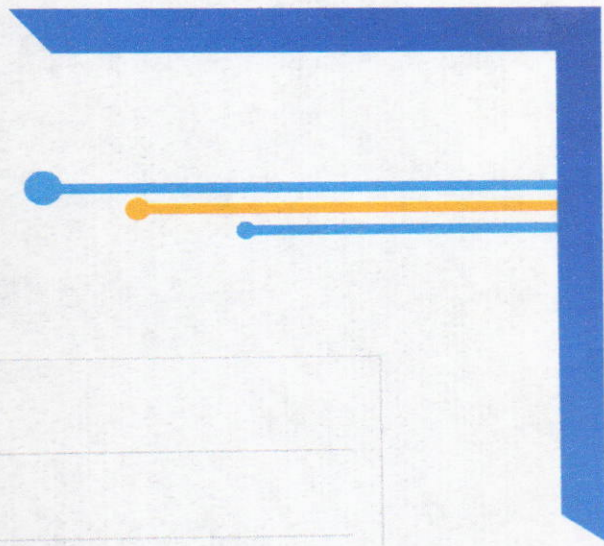
CON EL SERVICIO A NUESTRA GENTE

Y DESARROLLO
DE SANARATE!





MUNI
SANARATE
¡SERVICIO Y DESARROLLO!



La oficina de **Servicios Públicos** atiende los siguientes Servicios: Tarjetón de Taxis, Servicio de Agua Potable, Cambio de Contador, Servicio de Drenajes, Defunción, Trámites sobre el Cementerio, Reporte de Lámparas de alumbrado Público dañadas, entre otros.

¡COMPROMETIDOS!

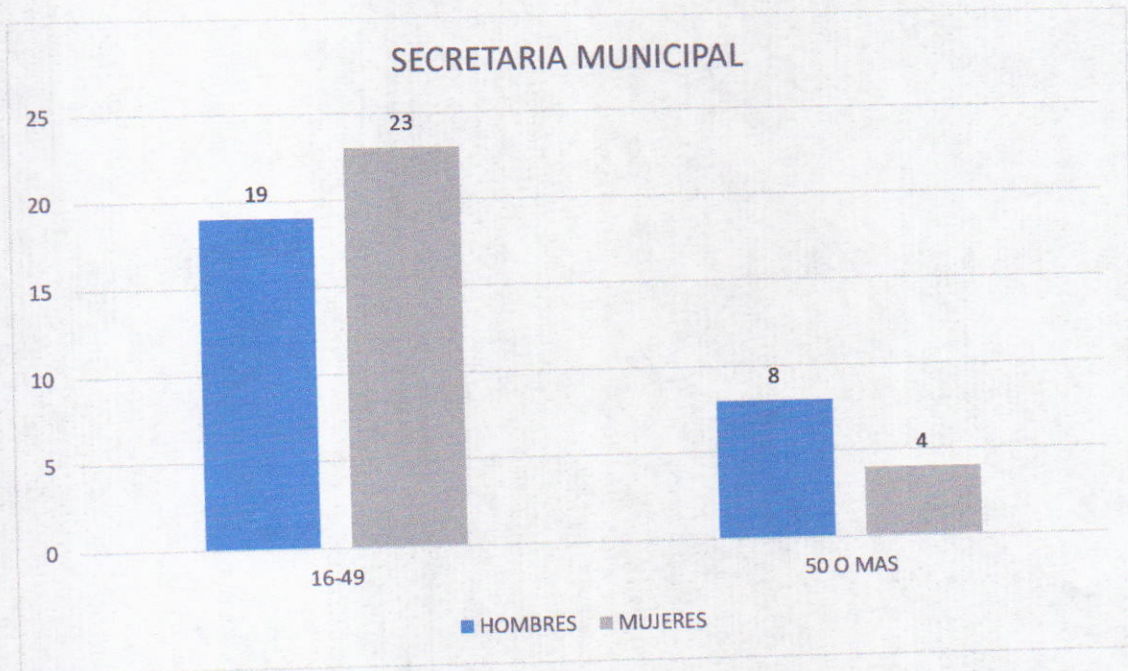
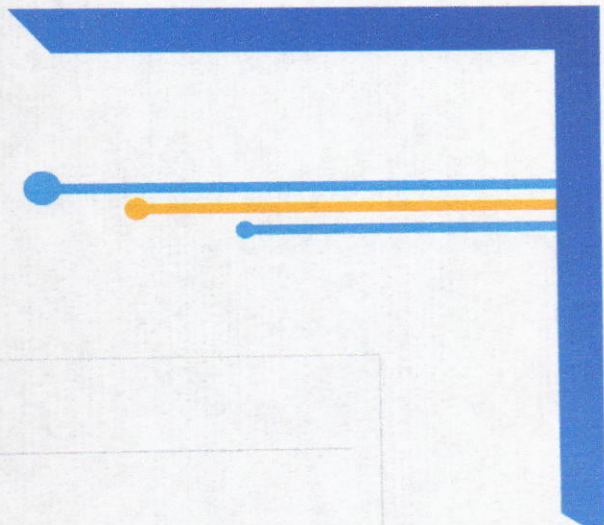
CON EL SERVICIO A NUESTRA GENTE

Y DESARROLLO
DE SANARATE!





MUNI
SANARATE
¡SERVICIO Y DESARROLLO!



La oficina de **Secretaria Municipal** atiende los siguientes Trámites: Adjudicaciones, Cartas de Residencia Comerciales, Desmembraciones, Matricula de Ganado, Solicitud de Audiencia, Solvencia Municipal, Matrimonio Civil, entre otros.

¡COMPROMETIDOS!

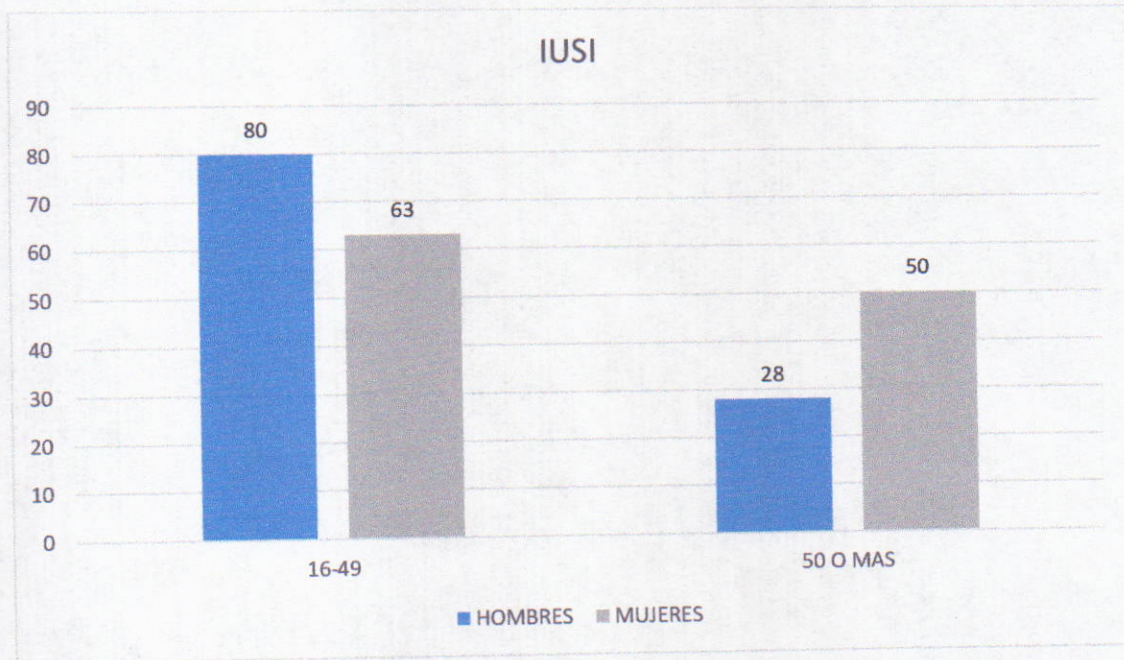
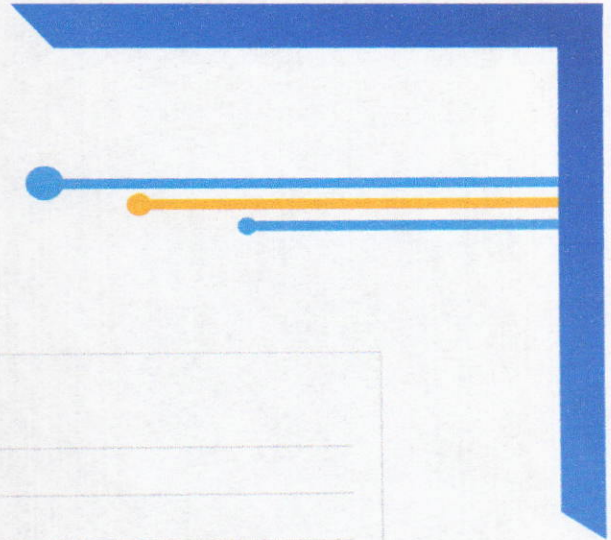
CON EL SERVICIO A NUESTRA GENTE

Y DESARROLLO
DE SANARATE!





MUNI
SANARATE
¡SERVICIO Y DESARROLLO!



La oficina de **IUSI** atiende el trámite de Inscripción de IUSI.

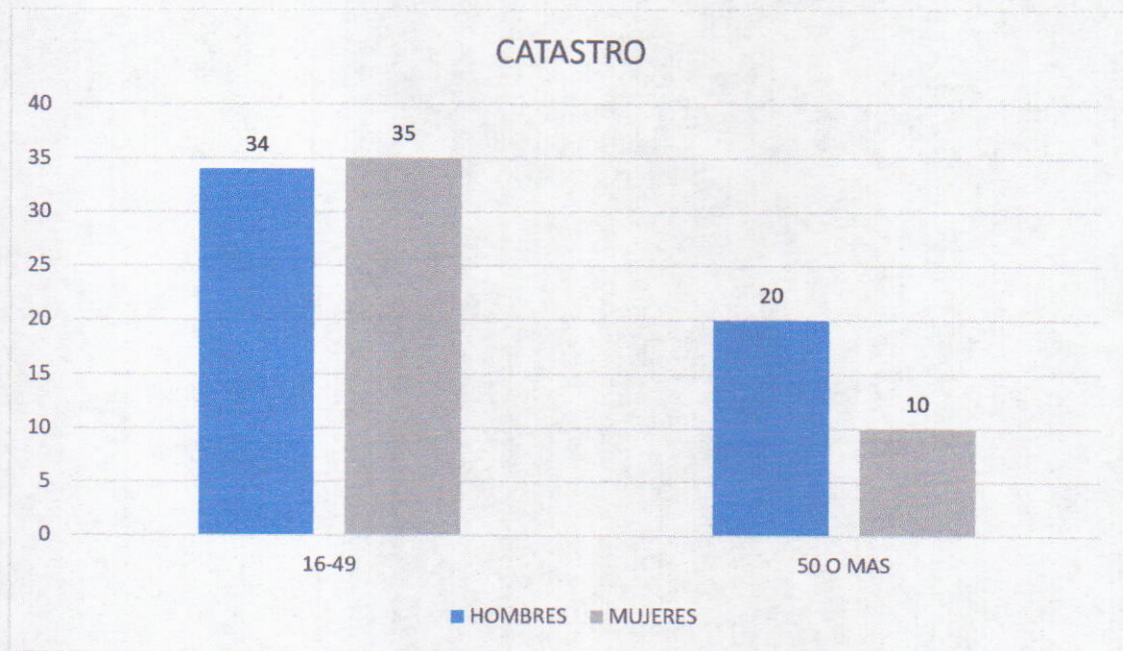
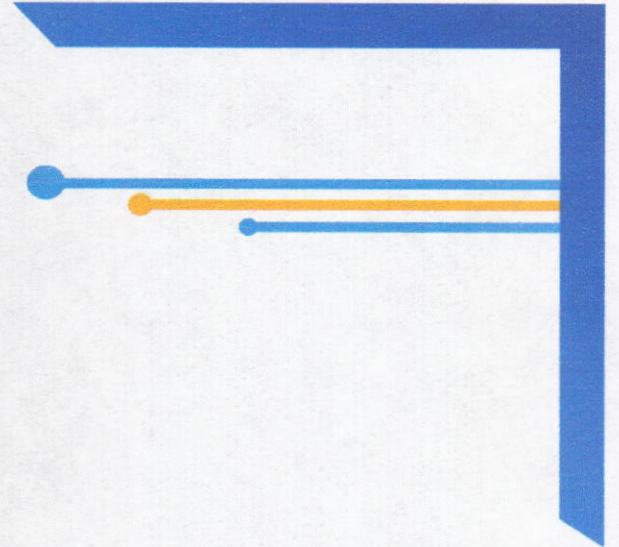
¡COMPROMETIDOS!

CON EL SERVICIO A NUESTRA GENTE

Y DESARROLLO
DE SANARATE!



MUNI
SANARATE
¡SERVICIO Y DESARROLLO!



La oficina de **Catastro** atiende a los vecinos con el trámite de verificación de medidas de terrenos esta oficina va la mano con la oficina del IUSI.

¡COMPROMETIDOS!

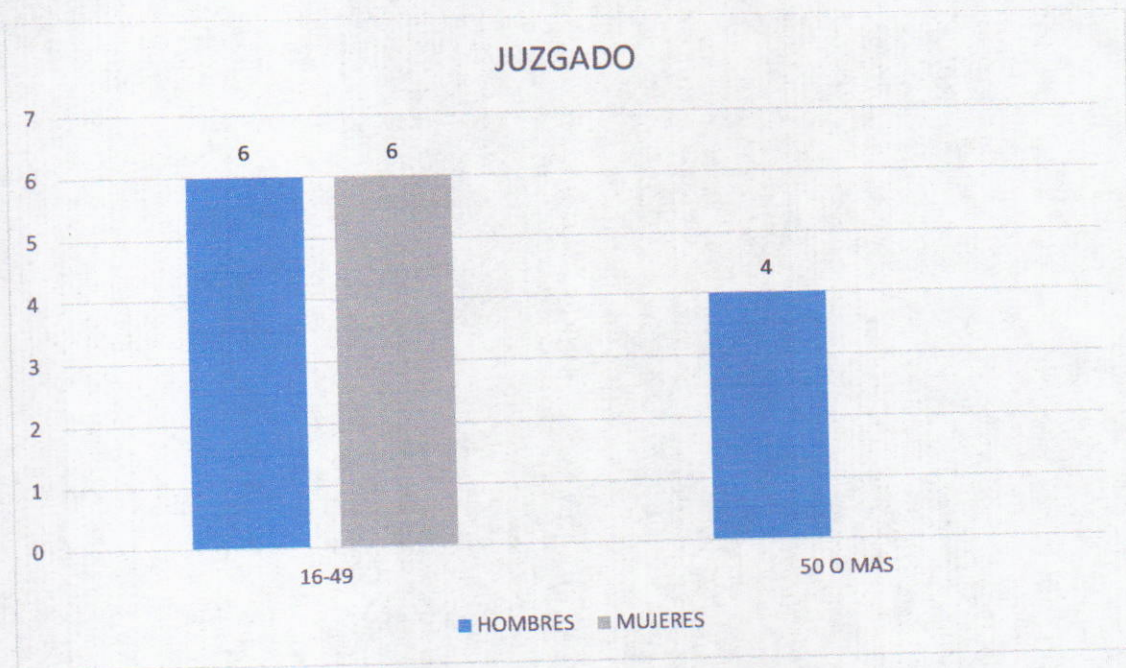
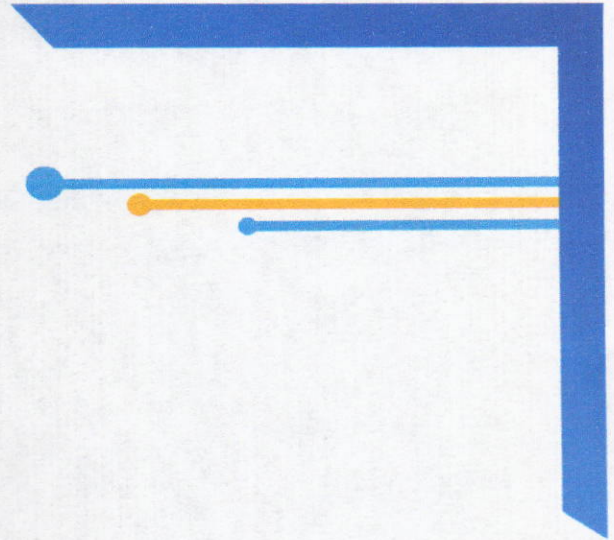
CON EL SERVICIO A NUESTRA GENTE

Y DESARROLLO
DE SANARATE!





MUNI
SANARATE
¡SERVICIO Y DESARROLLO!

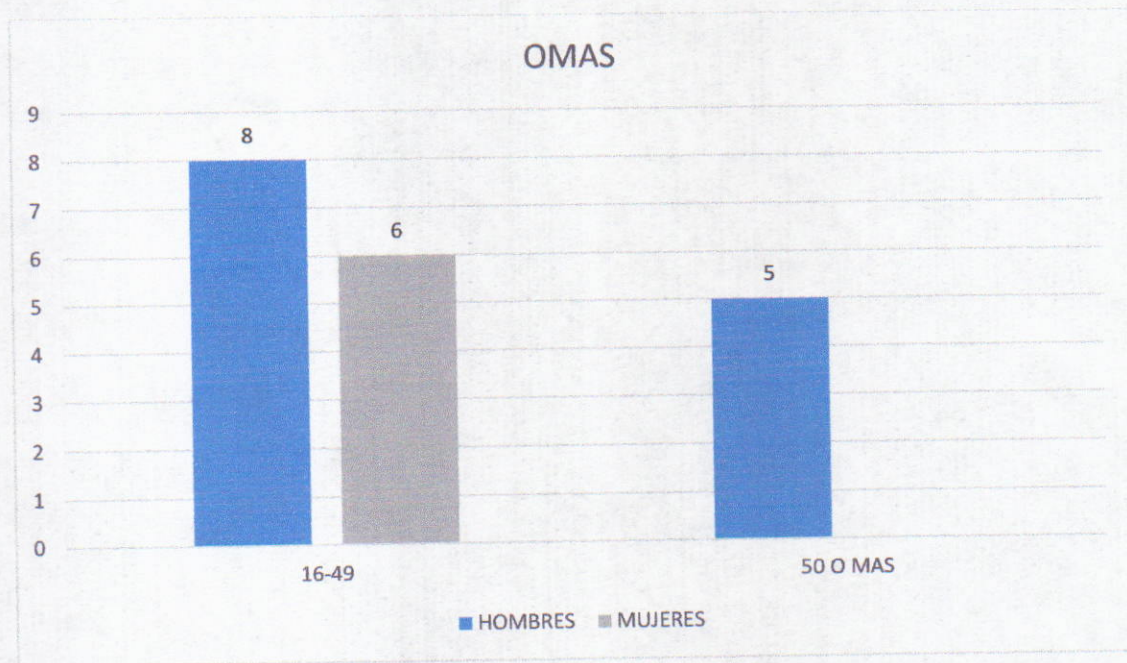
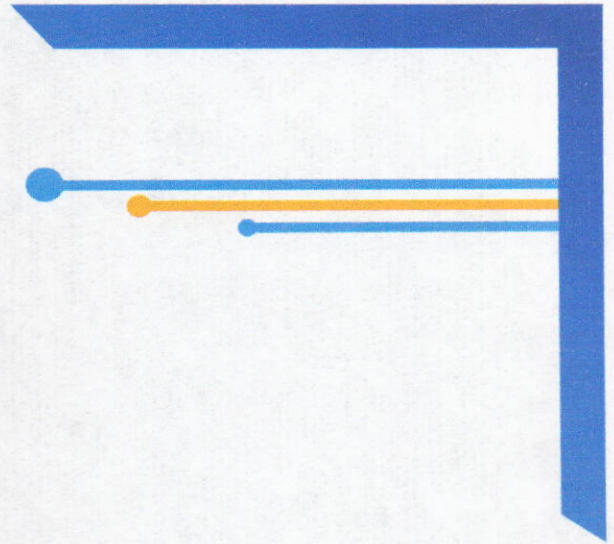


La oficina de **Juzgado Municipal** atiende los trámites siguientes: Licencia de Construcción, Licencia de Apertura de Negocio, Permisos, Convenio de Pagos, Denuncias, entre otros trámites.

¡COMPROMETIDOS!

CON EL SERVICIO A NUESTRA GENTE

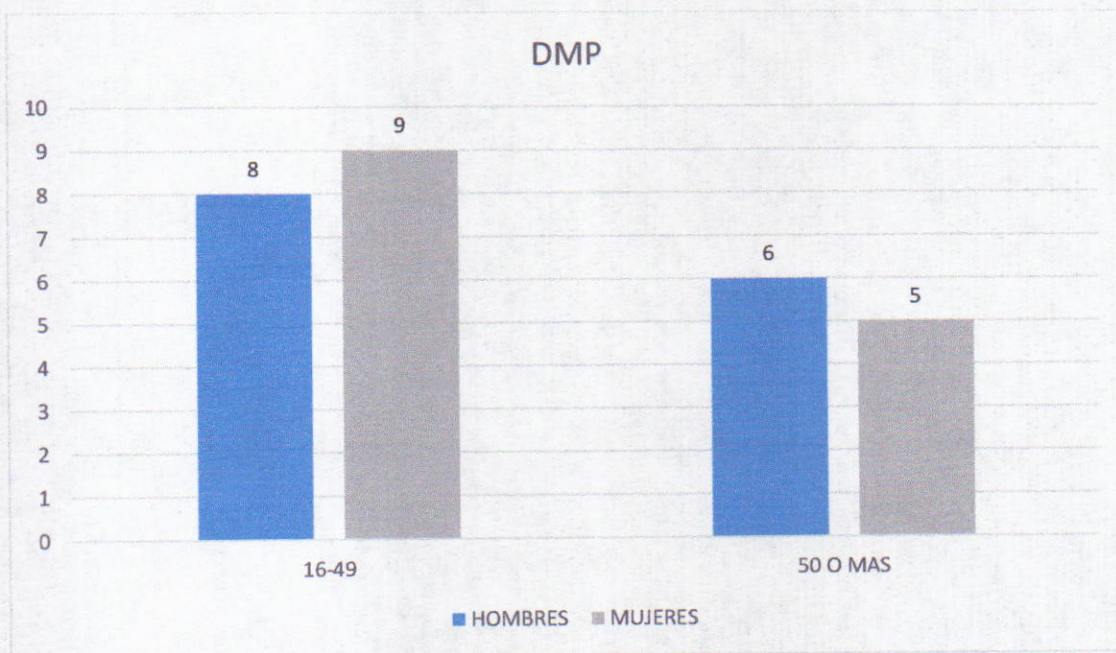
Y DESARROLLO
DE SANARATE!



La oficina de **OMAS** atiende el trámite de reportes de falta del Servicio de Agua Potable, Fuga de algún tubo, Conexión de Tubería del Servicio de Agua.



MUNI
SANARATE
¡SERVICIO Y DESARROLLO!



En la Oficina de **DMP** atiende los siguientes trámites: Proyectos de Calles, Trámites de COCODE, entro otros.

¡COMPROMETIDOS!

CON EL SERVICIO A NUESTRA GENTE

Y DESARROLLO
DE SANARATE!

NOTA

La oficina de IUSI proporciono la información sociolingüística que se les a solicitado por tal razón se comparó la información proporcionada con la información que se posee en el kiosco de información.

Las graficas de dichas oficias antes mencionadas se realizaron con la información que se posee en el kiosco de atención al vecino.