



**MUNI**  
**SANARATE**  
¡SERVICIO Y DESARROLLO!

**LA OFICINA DE ACCESO A LA INFORMACIÓN PÚBLICA DE LA MUNICIPALIDAD DE SANARATE DEPARTAMENTO DE EL PROGRESO A OCHO DIAS DEL MES DE JUNIO DEL AÑO DOS MIL VEINTICUATRO.**

**INFORMA:**

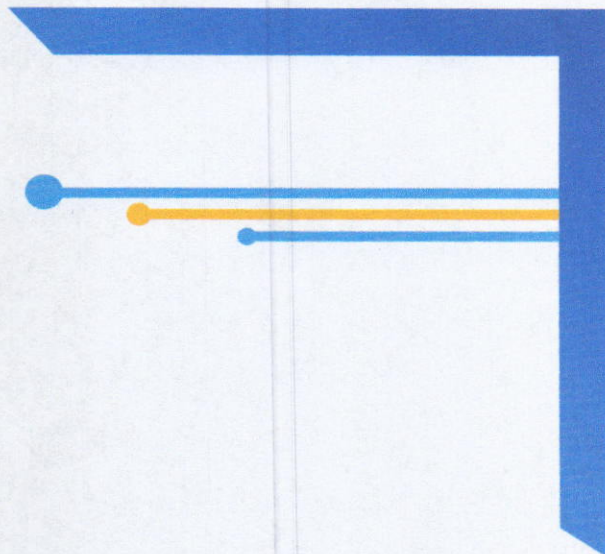
- I. La Dirección Municipal de la Mujer bajo la Coordinadora Sulma Yesenia Balcarcel Bran y Suly Santizo Estrada Atención al Vecino informa a esta unidad en relación al artículo 10 de la Ley de Acceso a la Información en su numeral 28 “ Las entidades e instituciones del Estado deberán mantener informe actualizado sobre los datos relacionados con la pertenencia sociolingüística de los usuarios de sus servicios, a efecto de adecuar la prestación de los mismos” correspondiente al mes de **JUNIO 2024.**

**Freyszer Alexander Paiz Arriola**  
**Encargado de la Unidad de Acceso a la Información Pública**





**MUNI**  
**SANARATE**  
¡SERVICIO Y DESARROLLO!



**INFORME MENSUAL**  
**PERTENENCIA SOCIOLINGUISTICA**  
**DIRECCIÓN MUNICIPAL DE LA MUJER -DMM-**  
**MUNICIPALIDAD DE SANARATE**

**Junio 2024**

MUNICIPALIDAD DE SANARATE

**RECIBIDO**  
08 JUL 2024

OFICINA DE ACCESO A LA  
INFORMACIÓN PÚBLICA

*[Handwritten signature]* a.57

¡COMPROMETIDOS!  
CON EL SERVICIO A NUESTRA GENTE  
**Y DESARROLLO**  
DE SANARATE!

## INFORME MENSUAL CLASIFICADOR TEMÁTICO DE GÉNERO Y PERTENENCIA SOCIOLINGÜÍSTICA

La Municipalidad de Sanarate a través de la Dirección Municipal de la Mujer -DMM- tiene como función principal brindar atención y servicio a los vecinos.

Las gestiones que se pueden realizar en esta dirección serían las siguientes: Programas de asistencia alimentaria, programa del adulto mayor, capacitaciones a la población en general, coordinación con diferentes organizaciones gubernamentales y no gubernamentales y atención al vecino.

Se detalla a continuación que esta Dirección atendió en el mes de junio un total de 340 personas.

- ✚ 285 día Del Padre.
- ✚ 9 asistencia del programa de "Recuperación Nutricional" por la fundación Castillo Córdova.
- ✚ 29 reunión de CONADI oficina de OMD
- ✚ 11 reunión de COMUSAN
- ✚ 06 Educando en Familia

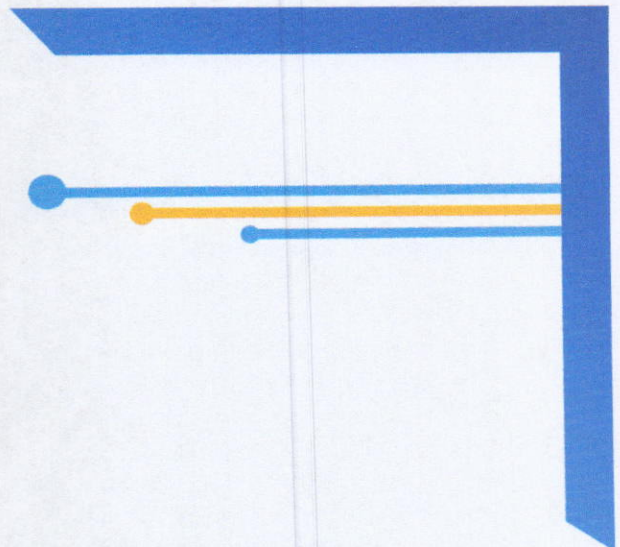
¡COMPROMETIDOS!

CON EL SERVICIO A NUESTRA GENTE

**Y DESARROLLO  
DE SANARATE!**



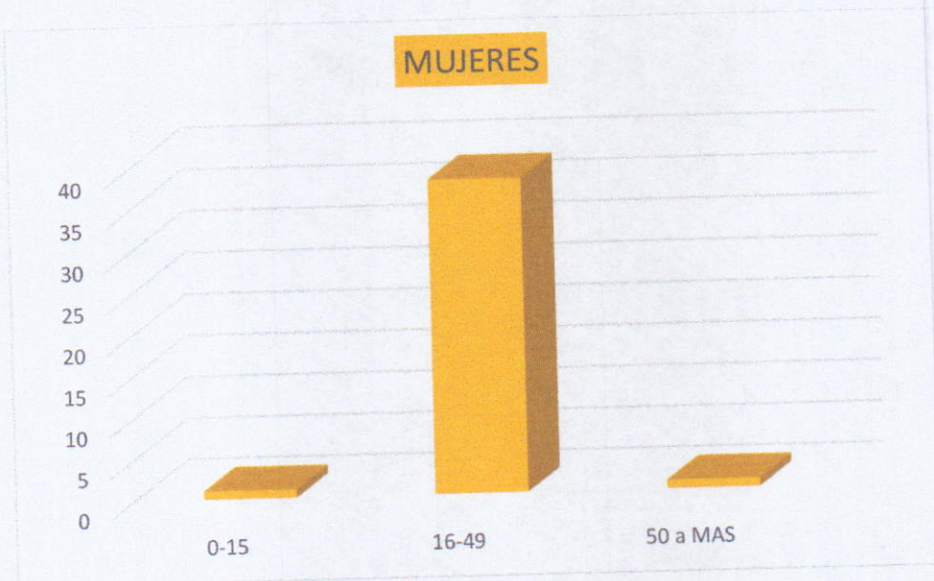
**MUNI**  
**SANARATE**  
¡SERVICIO Y DESARROLLO!



### Estadística por categoría: Sexo y Edad

En el mes de junio del año 2024 se atendieron a 38 MUJERES en la Dirección Municipal de la Mujer.

MUJERES			
EDAD	0-15	16-49	50 a MAS
CANTIDAD	1	38	1



¡COMPROMETIDOS!

CON EL SERVICIO A NUESTRA GENTE

**Y DESARROLLO**  
**DE SANARATE!**

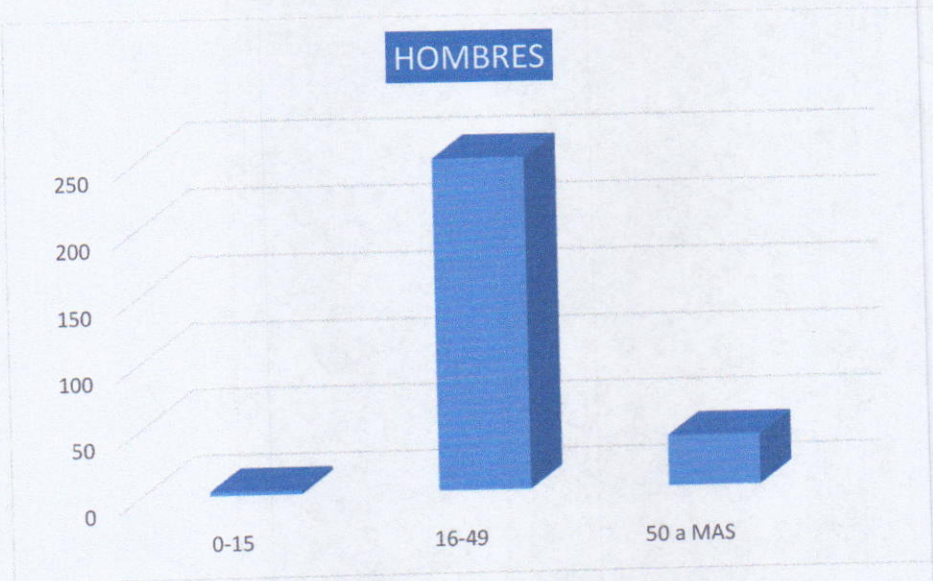


**MUNI**  
**SANARATE**  
¡SERVICIO Y DESARROLLO!

### Estadística por categoría: Sexo y Edad

En el mes de junio del año 2024 se atendieron a 291 HOMBRES en la Dirección Municipal de la Mujer.

HOMBRES			
EDAD	0-15	16-49	50 a MAS
CANTIDAD	3	250	38



¡COMPROMETIDOS!

CON EL SERVICIO A NUESTRA GENTE

**Y DESARROLLO**  
**DE SANARATE!**

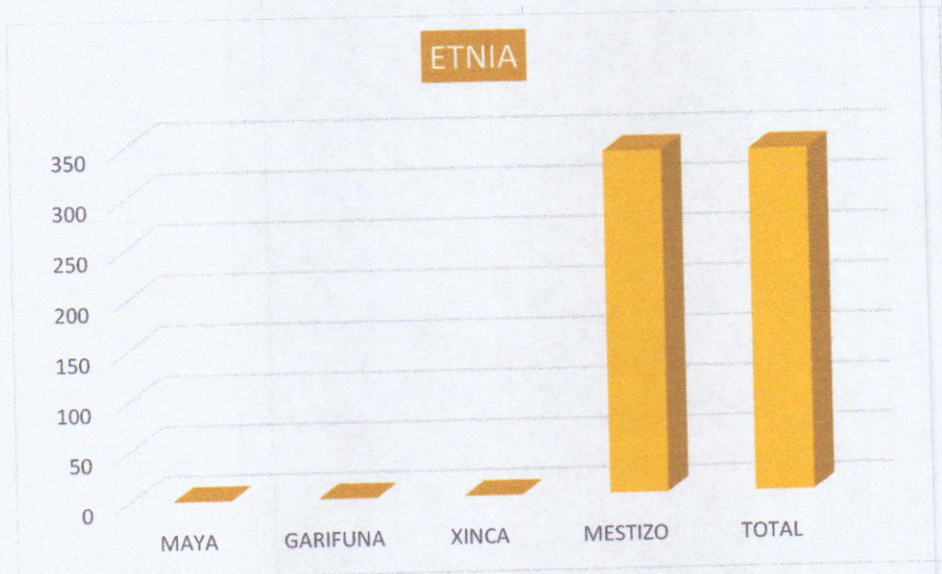


**MUNI**  
**SANARATE**  
¡SERVICIO Y DESARROLLO!

### Estadística por categoría: Etnia

En el mes de junio del año 2024 se atendieron a 340 personas en la Dirección Municipal de la Mujer, se detallada a continuación en la siguiente grafica.

MAYA	0
GARIFUNA	0
XINCA	0
MESTIZO	340
<b>TOTAL</b>	<b>340</b>



¡COMPROMETIDOS!

CON EL SERVICIO A NUESTRA GENTE

**Y DESARROLLO**  
**DE SANARATE!**



**MUNI**  
**SANARATE**  
¡SERVICIO Y DESARROLLO!

### Estadística por categoría: Comunidad Lingüística

En el mes de junio del año 2024 se atendieron 340 personas en la Dirección Municipal de la Mujer, de la comunidad lingüística no. 7 (español).

OTROS	0
ESPAÑOL	340
<b>TOTAL</b>	<b>340</b>



¡COMPROMETIDOS!

CON EL SERVICIO A NUESTRA GENTE

**Y DESARROLLO**  
**DE SANARATE!**



**INFORME MENSUAL DE PERTENENCIA  
SOCIOLINGÜÍSTICA  
DE LA  
MUNICIPALIDAD DE SANARATE, DEPARTAMENTO  
DEL PROGRESO**

**MES DE JUNIO 2,024**

**ATENCION AL VECINO**

**¡COMPROMETIDOS!  
CON EL SERVICIO A NUESTRA GENTE  
Y DESARROLLO  
DE SANARATE!**



## INTRODUCCION

La municipalidad de sanarte, cuenta con una oficina ubicada en el Kiosco de Atención al Vecino bajo la supervisión de Recursos Humanos, donde se presta atención a los usuarios del municipio que visita la institución, gestionando diversos tramites en las diferentes direcciones, Cumpliendo con el decreto ley 19-2003 de idiomas, además del articulo 10 de la ley de acceso a la información publica decreto 57-2008 en su inciso 28 nos establece sobre la pertenencia sociolingüística.

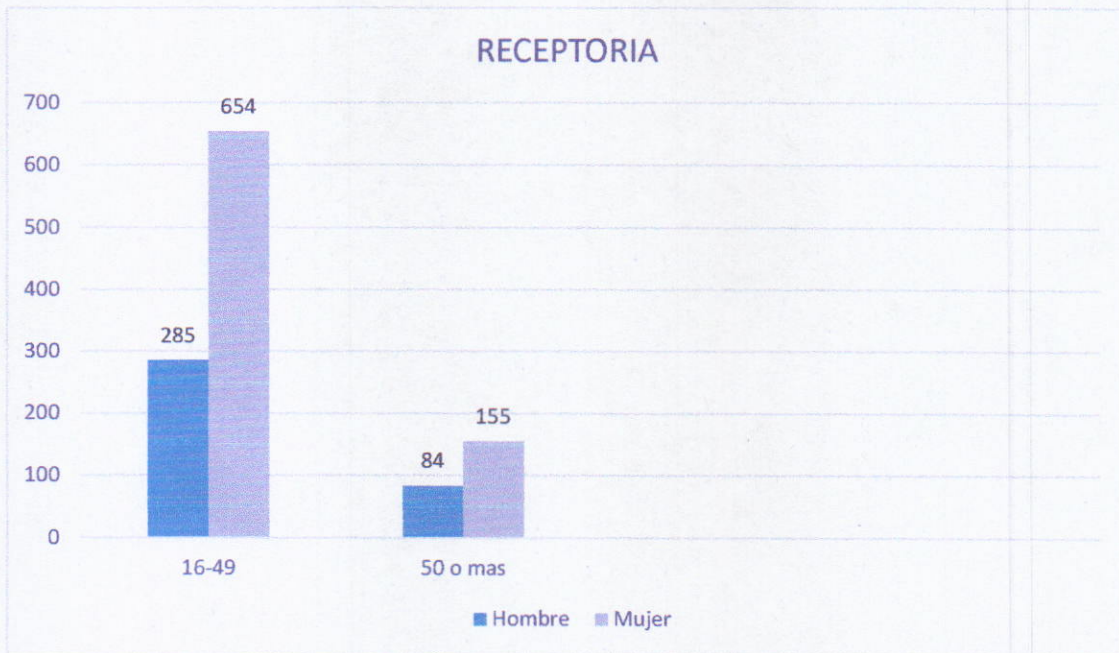
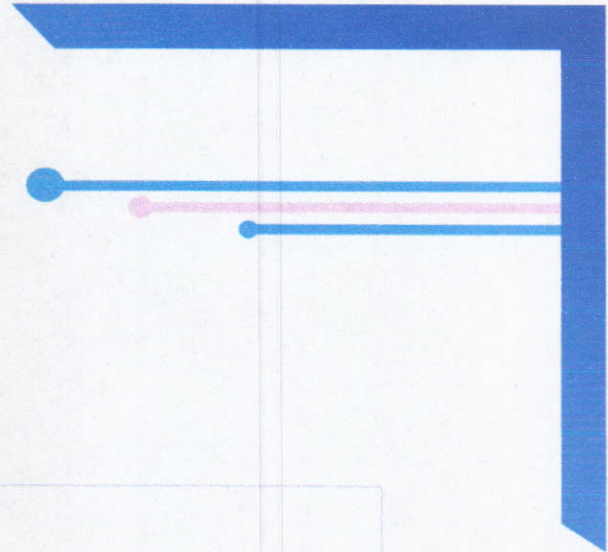
¡COMROMETIDOS!

CON EL SERVICIO A NUESTRA GENTE

**Y DESARROLLO**  
**DE SANARATE!**



**MUNI**  
**SANARATE**  
¡SERVICIO Y DESARROLLO!



La oficina de **Receptoría** atiende con los servicios de Pago de Agua Potable de las diferentes comunidades, Pago de Boleto de Ornato, Pago de Licencia de Negocio, Pago de Línea de Taxi, Pago de IUSI, Pago de Adjudicaciones, Pago de Carta de Residencia, entre otros Pagos.

¡COMPROMETIDOS!

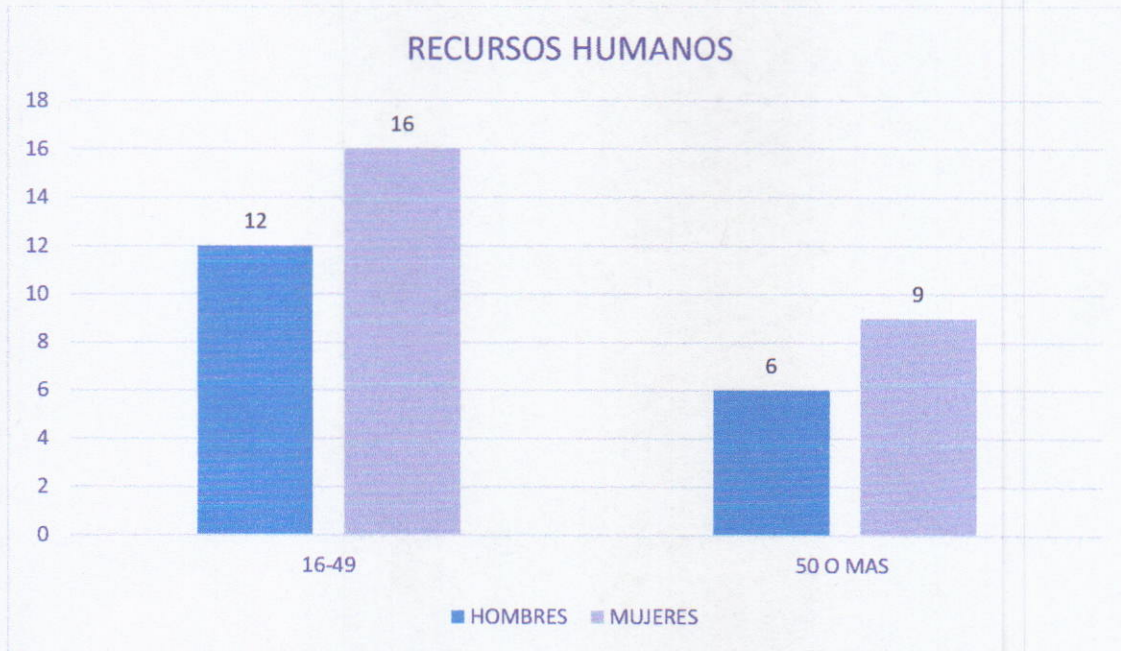
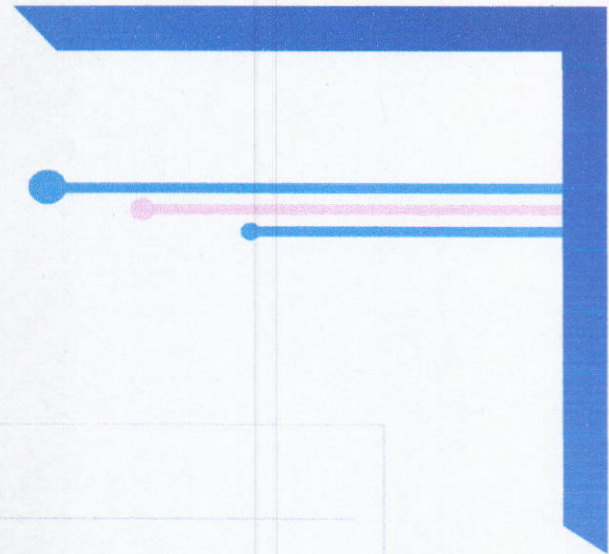
CON EL SERVICIO A NUESTRA GENTE

**Y DESARROLLO**  
**DE SANARATE!**





**MUNI**  
**SANARATE**  
¡SERVICIO Y DESARROLLO!



La oficina de **Recursos Humanos** atiende los siguientes Trámites Solicitud de Vacaciones, Actualización de datos de los Empleados Municipales, Informe, Suspensión de Personal, entre otros trámites.

¡COMPROMETIDOS!

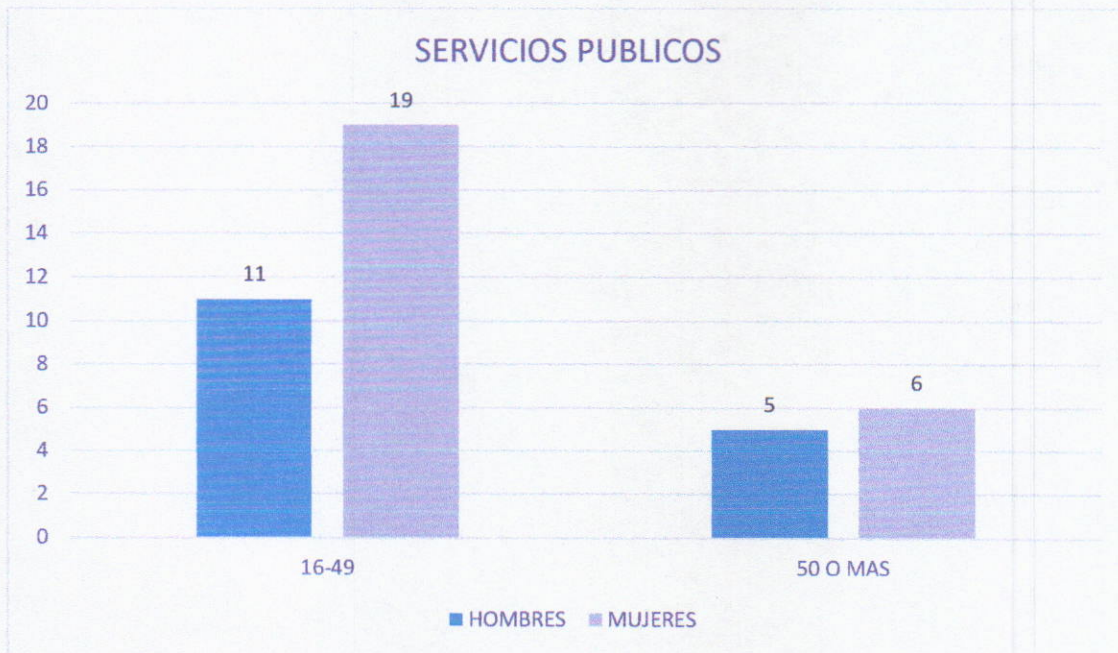
CON EL SERVICIO A NUESTRA GENTE

**Y DESARROLLO**  
**DE SANARATE!**





**MUNI**  
**SANARATE**  
¡SERVICIO Y DESARROLLO!



La oficina de **Servicios Públicos** atiende los siguientes Servicios: Tarjetón de Taxis, Servicio de Agua Potable, Cambio de Contador, Servicio de Drenajes, Defunción, Trámites sobre el Cementerio, Reporte de Lámparas de alumbrado Público dañadas, entre otros.

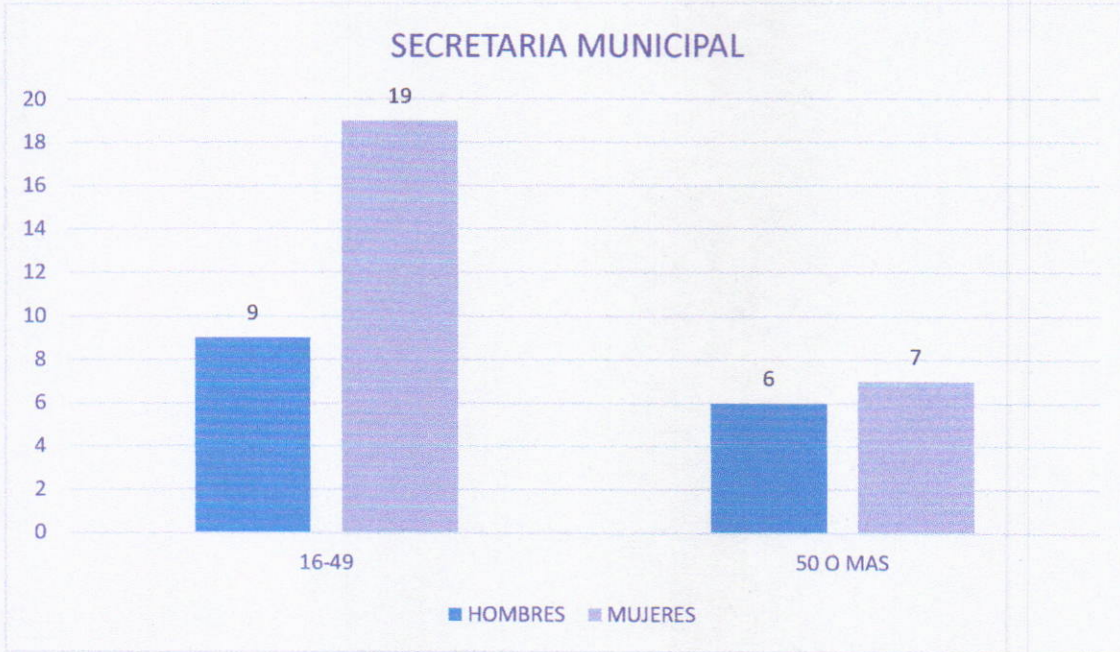
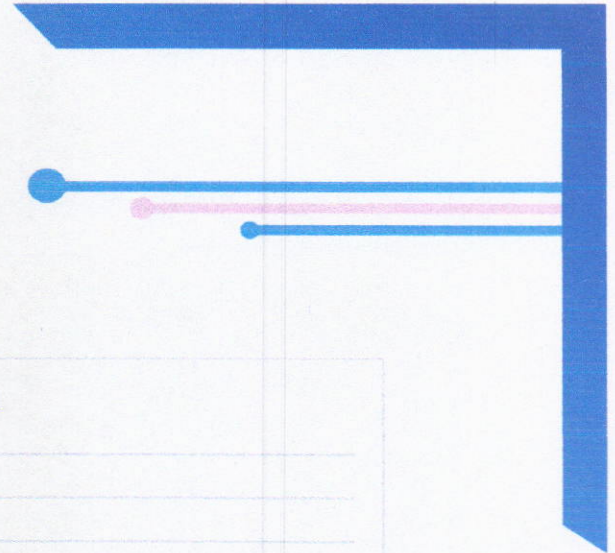
¡COMPROMETIDOS!

CON EL SERVICIO A NUESTRA GENTE

**Y DESARROLLO**  
**DE SANARATE!**



**MUNI**  
**SANARATE**  
[SERVICIO Y DESARROLLO]



La oficina de **Secretaria Municipal** atiende los siguientes Trámites: Adjudicaciones, Cartas de Residencia Comerciales, Desmembraciones, Matricula de Ganado, Solicitud de Audiencia, Solvencia Municipal, Matrimonio Civil, entre otros.

¡COMPROMETIDOS!

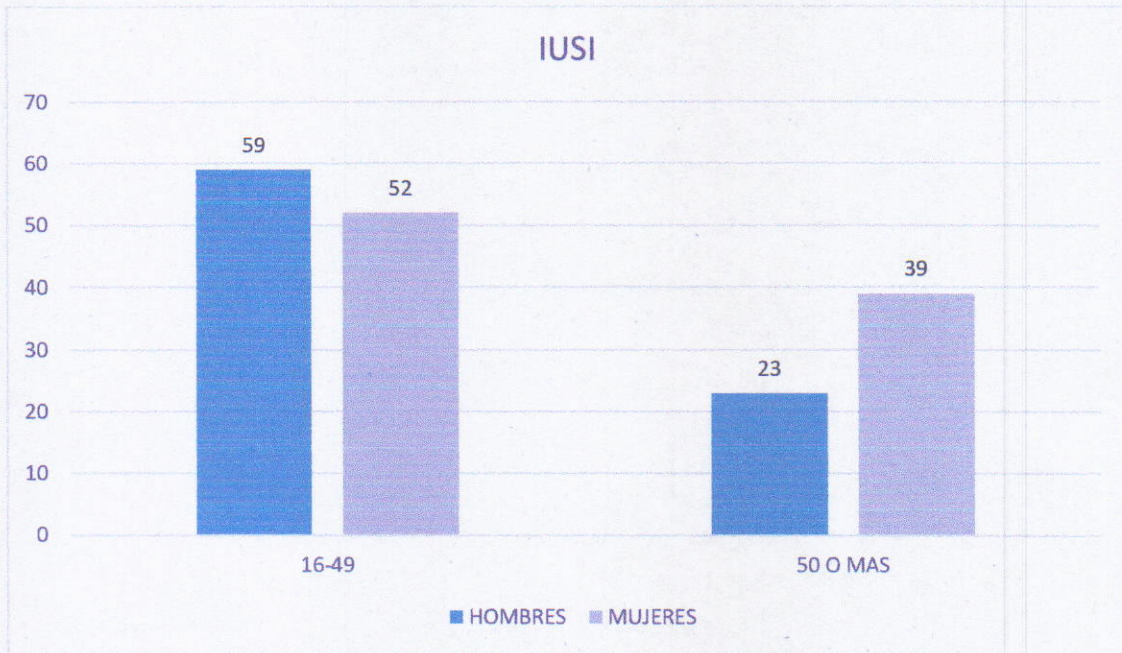
CON EL SERVICIO A NUESTRA GENTE

**Y DESARROLLO**  
**DE SANARATE!**





**MUNI**  
**SANARATE**  
¡SERVICIO Y DESARROLLO!



La oficina de **IUSI** atiende el trámite de Inscripción de IUSI.

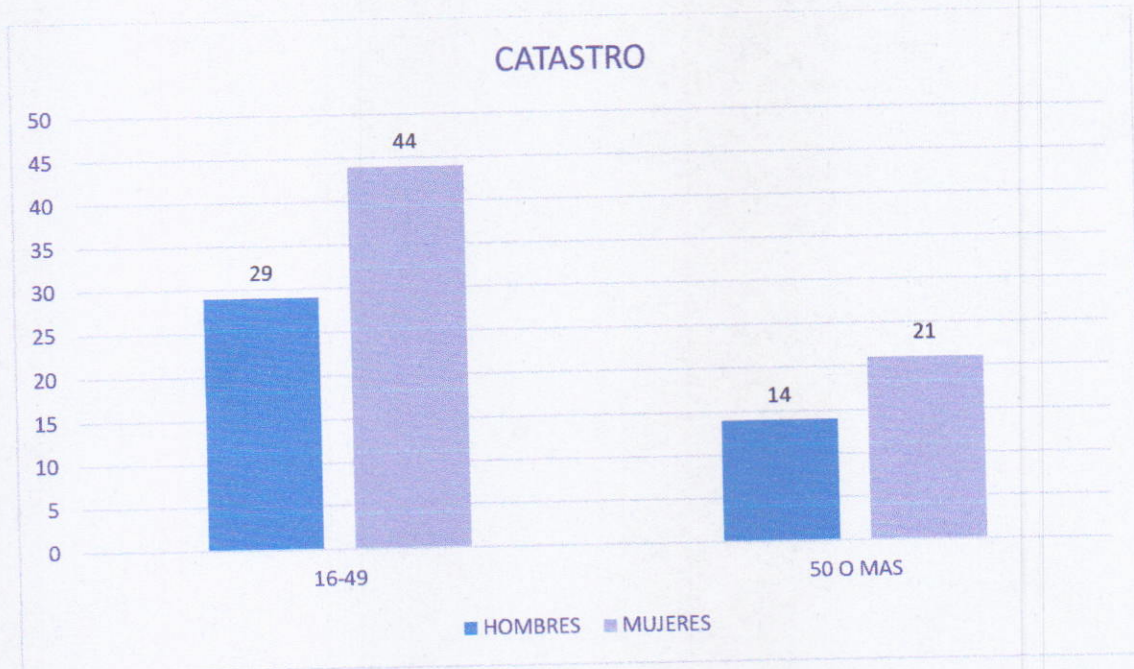
¡COMPROMETIDOS!

CON EL SERVICIO A NUESTRA GENTE

**Y DESARROLLO**  
**DE SANARATE!**



**MUNI**  
**SANARATE**  
SERVICIO Y DESARROLLO



La oficina de **Catastro** atiende a los vecinos con el trámite de verificación de medidas de terrenos esta oficina va la mano con la oficina del IUSI.

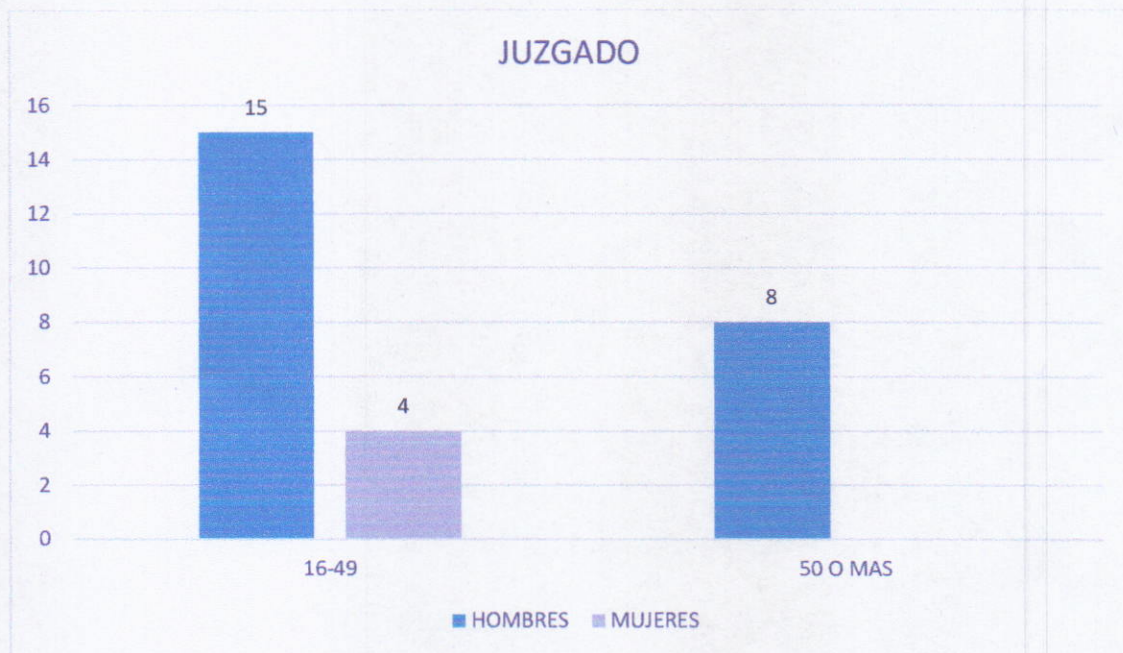
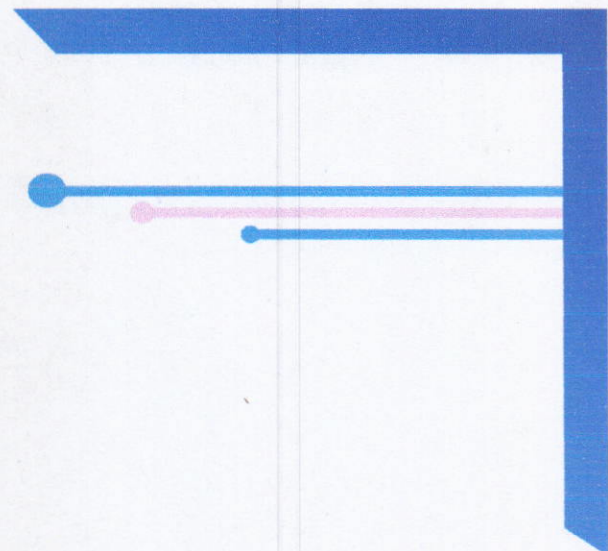
¡COMPROMETIDOS!

CON EL SERVICIO A NUESTRA GENTE

**Y DESARROLLO**  
**DE SANARATE!**



**MUNI**  
**SANARATE**  
SERVICIO Y DESARROLLO



La oficina de **Juzgado Municipal** atiende los trámites siguientes: Licencia de Construcción, Licencia de Apertura de Negocio, Permisos, Convenio de Pagos, Denuncias, entre otros trámites.

COMPROMETIDOS!

CON EL SERVICIO A NUESTRA GENTE

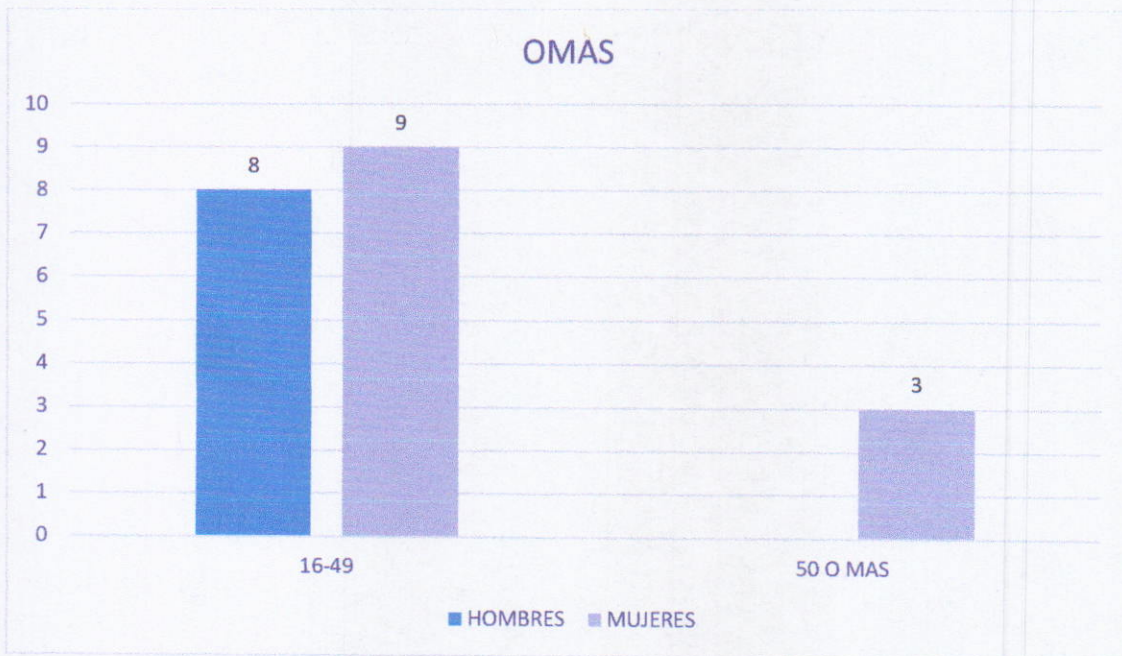
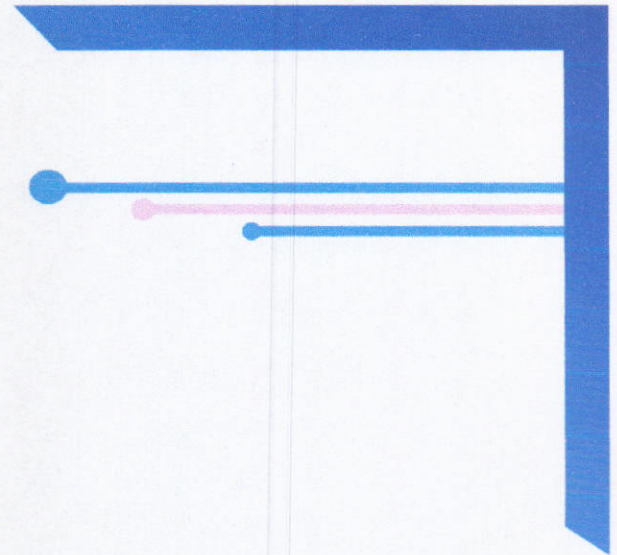
**Y DESARROLLO**  
**DE SANARATE!**







**MUNI**  
**SANARATE**  
¡SERVICIO Y DESARROLLO!



La oficina de **OMAS** atiende el trámite de reportes de falta del Servicio de Agua Potable, Fuga de algún tubo, Conexión de Tubería del Servicio de Agua.

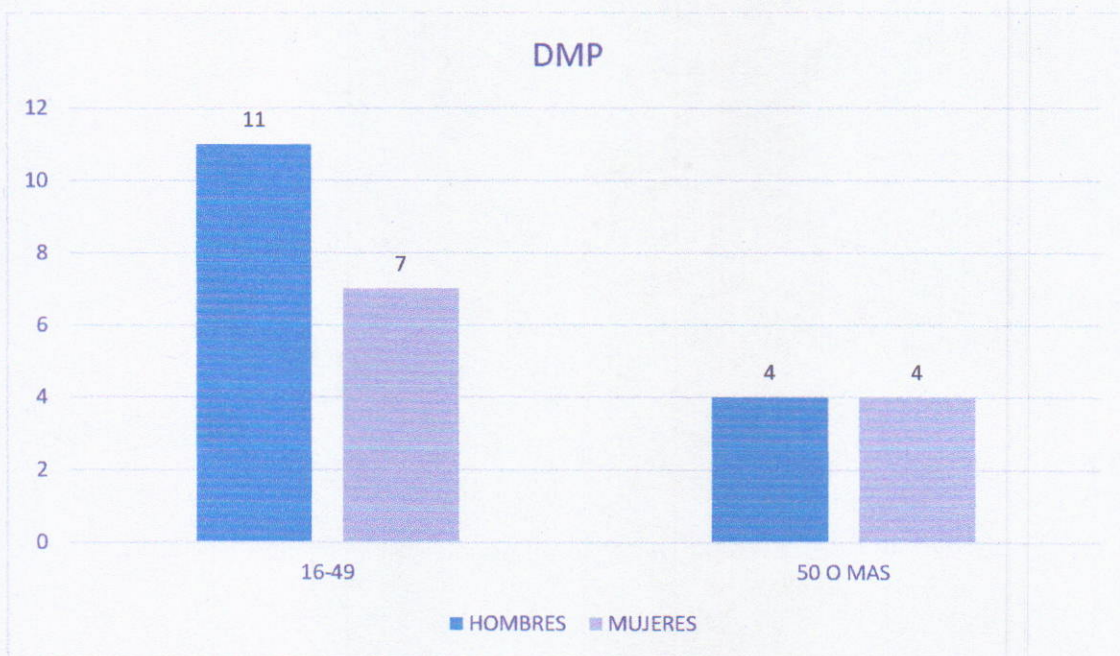
¡COMPROMETIDOS!

CON EL SERVICIO A NUESTRA GENTE

**Y DESARROLLO**  
**DE SANARATE!**



**MUNI**  
**SANARATE**  
¡SERVICIO Y DESARROLLO!



En la Oficina de **DMP** atiende los siguientes trámites: Proyectos de Calles, Trámites de COCODE, entre otros.

¡COMPROMETIDOS!

CON EL SERVICIO A NUESTRA GENTE

**Y DESARROLLO**  
**DE SANARATE!**



**MUNI**  
**SANARATE**  
¡SERVICIO Y DESARROLLO!

## NOTA

La oficina de IUSI proporciono la información sociolingüística que se les a solicitado por tal razón se comparó la información proporcionada con la información que se posee en el kiosco de información.

Las graficas de dichas oficias antes mencionadas se realizaron con la información que se posee en el kiosco de atención al vecino.

¡COMPROMÉTIDOS!

CON EL SERVICIO A NUESTRA GENTE

**Y DESARROLLO**  
**DE SANARATE!**